



Chambres de Métiers  
et de l'Artisanat

Vosges



ÉDITORIAL

### Une opportunité pour démarrer dans l'artisanat : la reprise d'une entreprise

Vous étudiez un projet de reprise d'une entreprise artisanale ? Nous vous félicitons pour votre initiative.

Afin de vous aider dans votre démarche, nous mettons à votre disposition ce bulletin d'annonces des entreprises artisanales vosgiennes à transmettre, et nous vous invitons à prendre contact avec un conseiller économique, qui vous accompagnera dans votre projet (cf. carte au dos).

Bienvenue dans l'Artisanat,

Pascal KNEUSS

Président de la Chambre de Métiers et de l'Artisanat des Vosges

## Vous souhaitez créer ou reprendre une entreprise ?

La Chambre de Métiers et de l'Artisanat des Vosges vous accompagne tout au long de votre démarche, de l'idée à l'inscription au Répertoire des Métiers.

### BOUCHERIE CHARCUTERIE TRAITEUR

2008.04.776 : Vds fds de BOUCHERIE CHARCUTERIE TRAITEUR MULTISERVICES - Htes Vosges empl privilégié cœur vallée lacs prox stations ski - très bon CA à dev. - 3 sal qual - clientèle loc rég & internat - poss achat murs & appt - tel JB VAUCHÉ CMA88 au 03 29 69 63 67

2011.11.967 : Vds BOUCHERIE CHARCUTERIE à CHENIMENL - 120 m<sup>2</sup> dont laboratoire équipé - pas de salarié - Etudie ttes prop - tél : 03 29 66 37 91 ou 06 89 59 06 74

2003.09.454 : Htes-Vosges vds fonds et murs de BOUCHERIE CHARCUTERIE TRAITEUR - camion TBE - possibilité d'accompagnement du cédant - bons résultats - affaire à développer - contact : 03 29 24 32 42

2011.04.948 : Vds cause retraite fds de BOUCHERIE CHARCUTERIE secteur ST DIE - investissements matériels réguliers - maison d'habitation possible - tt à disposition - salariés compétents et qualifiés - poss d'acomp post-cession par le cédant - affaire rentable - contact JB VAUCHÉ CMA88 au 03 29 69 63 67

2005.01.534 : A vendre cause retraite à VITTEL fonds de commerce CUISINIER TRAITEUR - C.A. en progression constante - clientèle fidèle - 3 véhicules - contact D. JOLIAT CMA88 au 03 29 69 55 83

2011.03.938 : Vds cse retraite jolie BOUCHERIE CHARCUTERIE secteur REMIREMONT - spécialités maison - attrait touristique - 3 sal compétents et autonomes - loc ou achat du local d'habitation attenant à l'entr. - contact JB VAUCHE CMA88 au 03 29 69 63 67

2011.07.958 : VOSGES secteur Remiremont - vends fonds et murs de BOUCHERIE CHARCUTERIE (spécialités vosgiennes) - TRAITEUR à développer - emplacement centre ville - contact : 03 29 30 68 14

2011.11.966 : Cse retraite vds joli fds de commerce de BOUCHERIE CHARCUTERIE axe EPINAL / CHARMES - opportunités commerciales à saisir (traiteur, mariages, communions) - accompagnement possible du repreneur - contact JB VAUCHÉ CMA88 au 03 29 69 63 67

2010.03.890 : Cse retraite vds fds de TRAITEUR & ORGANISATION DE RECEPTIONS - secteur Remiremont - laboratoire aux normes - clientèle variée - 4 véhicules - personnel qualifié - contact JB VAUCHÉ CMA88 au 03 29 69 63 67

2009.08.851 : Vds cse retraite sté de CHARCUTERIE TRAITEUR BOUCHERIE à CHARMES axe EPINAL/NANCY - locaux & mat récents - partie traiteur & boucherie à dev - poss de reprise immédiate avec accomp - contact JB VAUCHÉ CMA88 au 03 29 69 63 67



### BOULANGERIE PATISSERIE

2001.02.253 : Vds pas de porte magasin, réserve, local prof + mat boulangerie 68200 € + loyer 1220 € ou vte murs prof appt mat garage 275 K€ - pr ttes infos cpl tél 03 29 57 92 65

2011.03.941 : Vds cse retraite fds de PATISSERIE & SALON DE THE secteur EPINAL - local cial constitué d'une terrasse + 70 places intérieures - axe passant - affaire sérieuse - bonne clientèle fidèle - produits & services de qualité - pas sérieux s'abstenir - contact JB VAUCHE CMA88 au 03 29 69 63 67

2009.04.838 : Vds PATISSERIE FINE avec SALON DE THE ds centre de ville touristique Htes-Vosges - maison existante depuis 1931 - salon de thé ds cadre authentique de style - labo 76 m<sup>2</sup> lumineux donnant sur cadre verdoyant - affaire saine avec potentiel de devt - contact V. BOTTELIN CMA88 au 03 29 56 70 11

2009.01.825 : Cse retraite vds joli fds de BOULANGERIE PATISSERIE / EPINAL - tournées quotidiennes auprès particuliers / 3 camionnettes - 1 labo + 1 ch. à farine récente - prix fds 130 K€ avec poss reprise imméd. + accomp. - contact JB VAUCHÉ CMA88 au 03 29 69 63 67



## PERMANENCES D'AVOCATS ET DE NOTAIRES GRATUITES, INDIVIDUELLES ET CONFIDENTIELLES

A LA CHAMBRE DE METIERS ET DE L'ARTISANAT DES VOSGES

Quelques exemples de questions qui vous préoccupent :

- Si je reprends une entreprise, dois-je payer des droits fiscaux ?
- Dois-je signer un bail commercial si je loue un local ?
- Quelle forme juridique choisir pour la reprise d'une entreprise ?
- Mon contrat de mariage a-t-il une incidence sur la reprise d'une entreprise ?

**Autant de questions auxquelles vous trouverez des réponses lors de ces entretiens.**

EPINAL Cité de l'Artisanat et de l'Entreprise 22 Rue Léo Valentin Zone de la Voivre	
AVOCATS	NOTAIRES
Mardi 24 janvier 2012	Mardi 31 janvier 2012
Mardi 28 février 2012	Mardi 6 mars 2012
Mardi 3 avril 2012	Mardi 17 avril 2012
Mardi 15 mai 2012	Mardi 22 mai 2012
Mardi 19 juin 2012	Mardi 26 juin 2012
Mardi 18 septembre	Mardi 25 septembre
Mardi 30 octobre	
Mardi 4 décembre	

SAINT-DIE Chambre de Métiers et de l'Artisanat 7 Rue Maurice Jeandon	
AVOCATS	NOTAIRES
Vendredi 13 janvier 2012	Vendredi 10 février 2012
Vendredi 9 mars 2012	Vendredi 6 avril 2012
Vendredi 11 mai 2012	Vendredi 15 juin 2012
Vendredi 14 septembre 2012	Vendredi 12 octobre 2012
Vendredi 16 novembre 2012	Vendredi 14 décembre 2012

Pour tout renseignement et/ou prise de rendez-vous (minimum 15 jours avant), merci de contacter :

- Pour Epinal, le 03 29 69 55 53.
- Pour Saint-Dié, le 03 29 56 70 11.

## BATIMENT

2008.01.742 : Vds cause retraite fonds de MACONNERIE - TP secteur plaine des Vosges avec 5 salariés expérimentés et qualifiés - bât à disposition pour location ou achat - visibilité de l'activité à 6 mois - clientèle de professionnels - contact : JB VAUCHÉ CMA88 au 03 29 69 63 67

2007.06.712 : Secteur Nord-EPINAL entreprise de MACONNERIE recherche associé et/ou repreneur - 14 salariés - CA de plus de 1 000 000 € tjs en progression - locaux neufs - contact V. JAMBERT CMA88 au 03 29 69 55 82

2011.01.935 : Vds région EPINAL entr. de VENTE & POSE DE CHEMINÉES & POÊLES à BOIS & GRANULÉS - CA élevé & en pleine expansion - bonne rentabilité - 6 salariés - contact C. BROUSSE CMA88 au 03 29 69 55 85



## BOIS

2009.10.862 : Cause retraite secteur ST DIE vds MENUISERIE FABRICATION DE FENETRES - PORTES-FENETRES & PORTES D'ENTREE - 14 sal - vte des parts sociales à hauteur de 300 K€ - poss. location ou achat des murs - terrain 5500 m<sup>2</sup> - bâtiments 600 m<sup>2</sup> - 2 ateliers + bureaux - contact JB VAUCHÉ CMA88 au 03 29 69 63 67

2008.03.765 : Vds cause retraite affaire importante de MENUISERIE AGENCEMENT à ST DIE - locaux avec machines, équipement, etc... contact JB VAUCHÉ CMA88 au 03 29 69 63 67 ou 06 07 80 23 02

## MECANIQUE CARROSSERIE

2010.03.886 : Vds cause retraite fonds de MECANIQUE AUTO - Agent Renault - secteur EPINAL avec 1 salarié technicien agent - locaux pro 300 m<sup>2</sup> fonctionnels très bien situés centre ville - facilité de stationnement + axe gd passage - contact JB VAUCHÉ CMA88 au 03 29 69 63 67

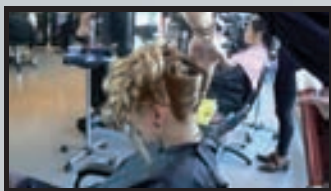
2003.11.464 : A vendre cause retraite fonds de VENTE et POSE de PNEUMATIQUES neufs et occas pour particuliers - et DECORATION ET VENTE FAIENCE ANCIENNE marché national et international - marché PL à dév. conviendrait à un couple - vente ou location murs - atelier 300 m<sup>2</sup> bureau 100 m<sup>2</sup> magasin 300 m<sup>2</sup> - contact 06 07 90 59 18

2011.09.961 : Cse retraite vds fds de REPARATION & VENTE appareils de MOTOCULTURE secteur de la plaine - entr connue & reconnue ds son activité - clientèle de particuliers et de pros - local situé / axe de passage avec magasin + atelier + réserve - contact JB VAUCHE CMA88 au 03 29 69 63 67

2008.03.762 : Vds cause santé fds de MECANIQUE REPARATION AUTOMOBILE + VO cpr matériel clientèle stock 55 K€ proche ST DIE - bon empl commercial clôturé - atelier + bureau + réserve 300 m<sup>2</sup> + parking 900 m<sup>2</sup> - 0 salarié - contact V. BOTTELIN CMA88 au 03 29 56 70 11

2006.03.621 : A vendre secteur MIRECOURT fonds de MECANIQUE CARROSSERIE - VENTE VN et VO - LOCATION UTILITAIRES - prix à débattre - cause santé - contact D. JOLIAT CMA88 au 03 29 69 55 83

## COIFFURE



2011.03.947 : Vds cse retraite fds de COIFFURE MIXTE secteur SAINT DIE emplct attractif : parking, prox commerces et zone ciale - 1 salarié - poss de devt activité - clientèle fidèle - poss accompt du repreneur - contact JB VAUCHE CMA88 au 03 29 69 63 67

2005.07.565 : A vendre salon de COIFFURE MIXTE - centre-ville de SAINT DIE - agencement contemporain - excellente rentabilité - pour toutes infos contact V BOTTELIN CMA88 au 03 29 56 70 11

2011.05.955 : A vendre très beau salon de COIFFURE MIXTE proche EPINAL - clés en mains - bon C.A. - pas de salarié - parking et commerces sur place - contact C. BROUSSE CMA88 au 03 29 69 55 53

2011.01.932 : Vds fds de COIFFURE MIXTE / plaine des Vosges - bon CA - 2 salariées dont 1 BP - 4 bacs + coin technique + 8 postes coiffage - réserve + bureau - parking gratuit & prox commerces - axe passant & touristique - loyer faible - contact D. JOLIAT CMA88 au 03 29 69 55 83

2008.06.789 : Vds salon de COIFFURE MIXTE dans maison d'habitation - très bon état - pas de salarié - affaire saine dans village / axe EPINAL / VITTEL - commerces & école à proximité - arrangement possible location - tél 09 64 23 34 48 (HR) ou D. JOLIAT CMA88 au 03 29 69 55 83

2011.03.943 : A vendre salon de COIFFURE à SENONES contemporain - 3 bacs 5 bancs de coiffage - parking à proximité - poss adjoindre autre activité esthétique avec 1 salariée - 2 espaces à louer - pour ttes infos contact V. BOTTELIN CMA88 au 03 29 56 70 11

## ESTHETIQUE

2010.09.918 : Vds EPINAL - vieille ville, quartier dynamique - très beau salon d'ESTHETIQUE "clés en main" - agencement & matériels neufs - 4 espaces dont cabine U.V. - affaire saine et CA en progression - 0 salarié - prix 67 K€ - contact C. BROUSSE CMA88 au 03 29 69 55 85

2011.01.936 : Vds fds d'ESTHETIQUE secteur REMIREMONT - matériel fonctionnel (solarium + cabines de soins) - pas de salarié à reprendre - potentiel de devt cial : soins corporels + onglerie - prix de vente du fonds 20 K€ - accomp possible - contact 03 29 66 55 43

2010.12.928 : Vds BRUYERES salon ESTHETIQUE dont UV, onglerie et vente - bon CA en progression - pas de salarié - matériel très bon état - parking en face - prix 56 K€ - tél (HR) : 06 15 39 83 29

2011.10.964 : Vends pr raisons familiales INSTITUT DE BEAUTE sur GERARDMER cpr cabines de soins équipées visage & corps + 1 cabine UV - équipement récent - faible loyer - faibles charges - prix du fonds 77 000 E - contact : V. BOTTELIN CMA88 au 03 29 56 70 11



## TRAVAIL DES METAUX

2010.04.897 : Cse retraite vds activité au cœur des Vosges de FABRICATION & VENTE D'ACCESSOIRES grilles et articles de poélerie pour cheminée - accompagnement commercial possible du repreneur - contact JB VAUCHÉ CMA88 au 03 29 69 63 67

2011.10.965 : Proche retraite cède fonds de commerce d'OUTILLAGE - accompagnement possible du repreneur - activité diversifiée sur France et EUROPE - contact JB. VAUCHE CMA88 au 03 29 69 63 67

## DIVERS SERVICES

2009.09.853 : Cse retraite vds entr. de VSL TAXI AMBULANCE TRANSPORT DE COLIS secteur Htes-Vosges - 13 salariés - 12 véhicules - entr. existant depuis 30 ans connue et reconnue ds l'activité exercée - contact JB VAUCHÉ CMA88 au 03 29 69 63 67

2010.03.893 : Vds cause retraite activité de TAXI TRANSPORT SCOLAIRE ET MEDICALISE - secteur EPINAL / REMIREMONT - pas de salarié à reprendre - clientèle locale / déplacements réguliers - contact JB VAUCHÉ CMA88 au 03 29 69 63 67

2011.01.934 : Vds cause retraite secteur La Plaine 2 licences de TAXI activité diversifiée : écoles, transport de malades assis, hôpitaux, assistance - activité à dév - 0 salarié à reprendre - contact JB VAUCHE CMA88 au 03 29 69 63 67

2011.03.942 : Vds fonds de commerce d'OBJETS DE DECORATION MAISON ET JARDIN à SAINT DIE - bon emplacement commercial - CA en progression et à développer - pour toutes informations contact V. BOTTELIN CMA88 au 03 29 56 70 11

2010.06.911 : Cse retraite vds fds de PRESSING sect ST DIE - surface magasin 50 m<sup>2</sup> avec annexe - machine nettoyage à sec de 2002 + matériel entretenu - clientèle fidèle de particuliers et d'artisans - contact JB VAUCHÉ CMA88 au 03 29 69 63 67

2010.03.940 : Vds fds de commerce de PHOTOGRAPHIE secteur EPINAL - prestations de services + vente de matériel - 30 m<sup>2</sup> avec vitrine - matériel de tirage et de prise de vue - poss. acc. du repreneur - contact JB VAUCHE CMA88 au 03 29 69 63 67

2011.12.969 : Vds à CORNIMONT fonds + stock de VENTE DE TISSUS MERCIERIE + CONFECTION - bonne clientèle - surface 150 m<sup>2</sup> - grand parking - contact P. LECOMTE au 03 29 24 23 14 ou tissus-stock@neuf.fr



[www.cma-vosges.fr](http://www.cma-vosges.fr)

Retrouvez toutes nos annonces sur le site de la Chambre de Métiers et de l'Artisanat des Vosges à la rubrique "Devenez artisan : les entreprises à reprendre" en lien direct avec la Bourse Nationale des Opportunités Artisanales (BNOA).

Des conseillers économiques à votre service,  
de la création / reprise à la transmission d'entreprise.



**Jean Baptiste VAUCHÉ**  
Chargé de mission  
transmission  
Tél. : 03 29 69 63 67  
E-mail :  
j.b.vauche@cma-vosges.fr



**Chantal BROUSSE**  
Tél. : 03 29 69 55 85  
E-mail :  
c.brousse@cma-vosges.fr



**Valérie JAMBERT**  
Tél. : 03 29 69 55 82  
E-mail :  
v.jambert@cma-vosges.fr



**Delphine JOLIAT**  
Tél. : 03 29 69 55 83  
E-mail :  
d.joliat@cma-vosges.fr



**Agnès SIMONIN**  
Tél. : 03 29 69 55 81  
E-mail :  
a.simonin@cma-vosges.fr



**Valérie BOTTELIN**  
Tél. : 03 29 56 70 11  
E-mail :  
v.bottelin@cma-vosges.fr

conception : www.communiquez-main.com - 03 29 55 55 56

Si vous souhaitez recevoir **GRATUITEMENT** ce bulletin trimestriel à chaque parution, merci de retourner ce coupon à l'adresse suivante :  
CMA - 22, Rue Léo Valentin - CS 80019 - 88027 ÉPINAL CEDEX ou par fax au 03 29 69 55 57

NOM ..... Prénom.....

Adresse .....

Code postal ..... Ville .....

Tél ..... Adresse mail .....

Vous souhaitez recevoir ce bulletin par :

Envoi papier  Envoi mail

Recherche une entreprise

Secteur d'activité .....

Secteur géographique .....

Signature



**Chambres de Métiers  
et de l'Artisanat**

Vosges

22, Rue Léo Valentin  
CS 80019 - 88027 ÉPINAL CEDEX

**Conseil et développement**

Tél. : 03 29 69 55 53

Fax : 03 29 69 55 57

**www.cma-vosges.fr**

contact :

**animation.eco@cma-vosges.fr**



Avec le soutien financier  
du Conseil Régional de Lorraine  
et du Fonds Social Européen